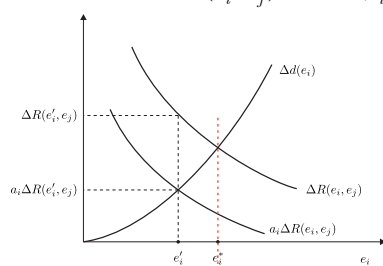


## ERRATA CORRIGE

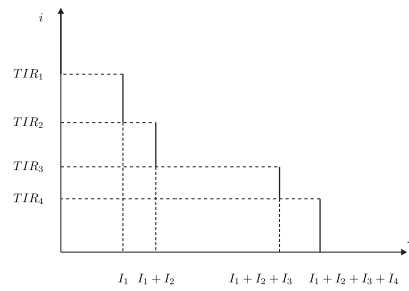
(si prega di segnalare all'autore eventuali refusi non inclusi nella lista)

- **Pag. 49**, riga 18: al posto di “0” va inserito “(4.2)”
- **Pag. 50**, Fig. 4.1: il punto  $e_i^*$  va spostato a sinistra in linea con il punto d'incrocio tra le curve  $\Delta R(e_i, e_j)$  e  $\Delta d(e_i)$ , come in figura seguente



- **Pag. 50**, riga 5:  $(e_1'', e_2'')$  va sostituito con  $(e_1^*, e_2^*)$
- **Pag. 50**, riga 6:  $e_i' < e_i''$  va sostituito con  $e_i' < e_i^*$
- **Pag. 59**, riga 16: le parole “in cui è” vanno sostituite con “in cui non vale”
- **Pag. 96**, riga 15: sostituire “beneficiari-controllori” con “beneficiari”
- **Pag. 97**, riga 2: sostituire “peso nel controllo” con “peso nel beneficio”
- **Pag. 107**, riga 12: sostituire “(sono rispettivamente voci di costo e quote di utile)” con “(sono rispettivamente quote di utile e voci di costo)”
- **Pag. 124**, riga 25: sostituire “, oppure (c) se ad esempio in un asilo si vuole distinguere tra i genitori (controllori) e i beneficiari (bambini)” con “sia (d)”.
- **Pag. 138**, riga 12: dopo “...possibile (che” inserire le parole saltate: “, posto che venga raggiunta,” (la frase per intero si legge “...possibile (che, **posto che venga raggiunta**, sarà raggiunta per un numero maggiore...”)).
- **Pag. 187**, riga 13: “Fig. 1.3” va sostituita con “Fig. 8.3”
- **Pag. 189**, riga 31: “Fig. 11.3” va sostituita con “Fig. 11.4”

- **Pag. 193**, Fig. 11.7: va sostituita con la seguente



- **Pag. 213**, riga 30: “*status quo* basso” va sostituito con “*status quo* alto”
- **Pag. 217**, riga 13: le parole “è quella che si legge” vanno sostituite con “è approssimativamente (cfr. riquadro 12.4) quella che si legge”